

Su incarico del



COMUNE DI LATINA
LA CITTÀ DEI DIRITTI

Indagine sugli atteggiamenti degli *studenti* delle scuole superiori di Latina verso la didattica a distanza e integrata

APRILE 2021



knowledge intensive business services

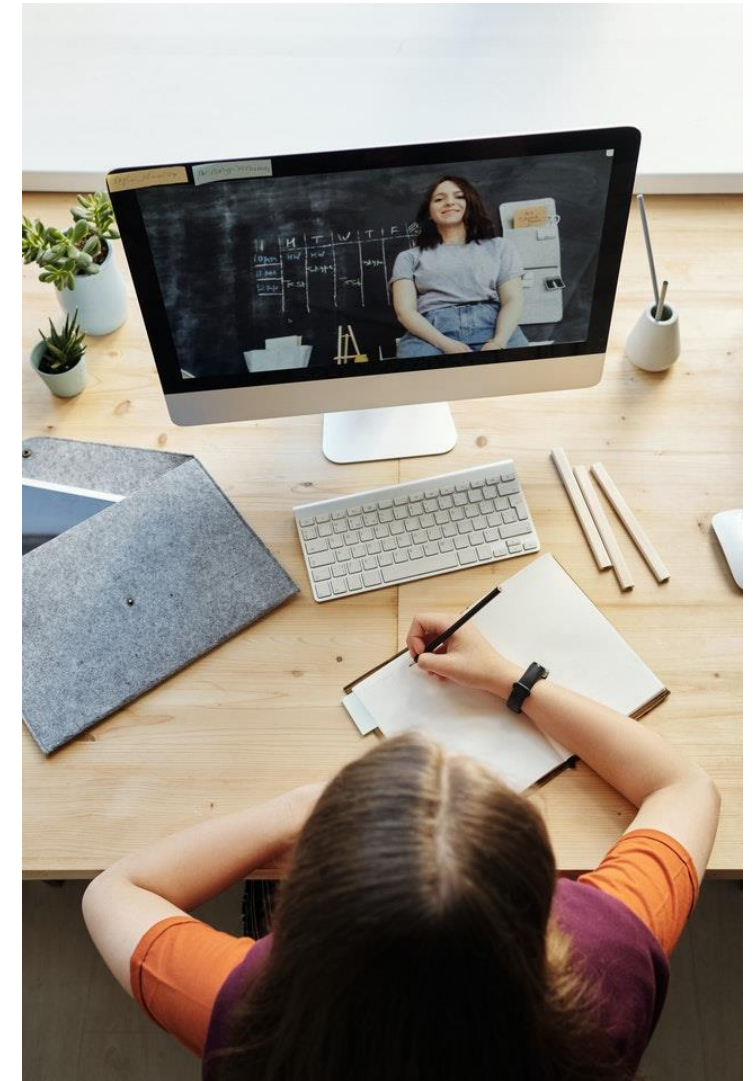
In collaborazione con



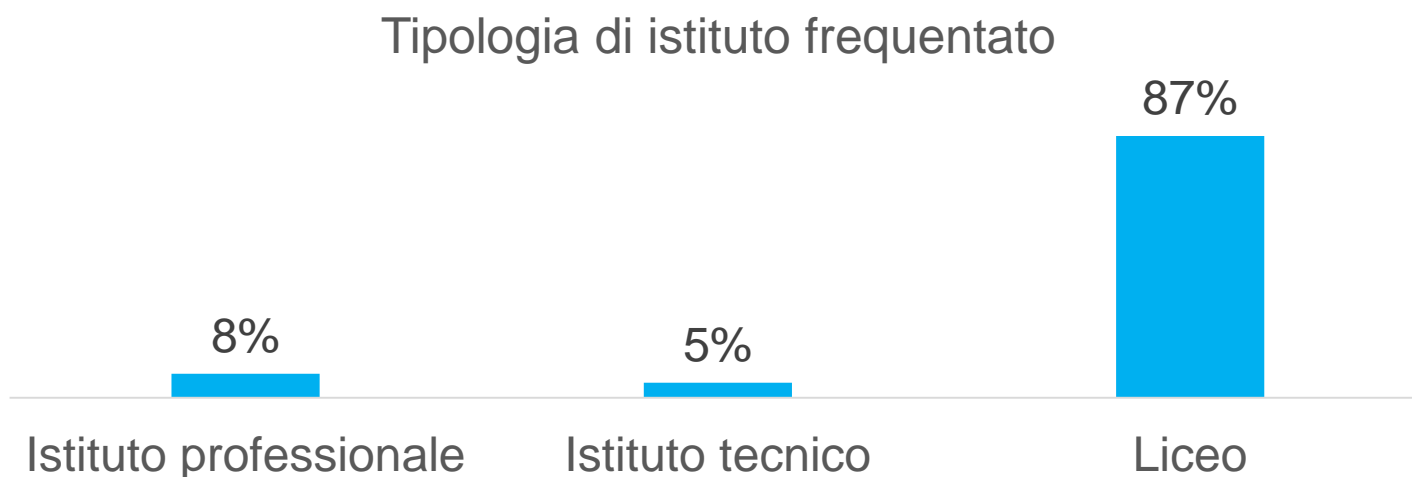
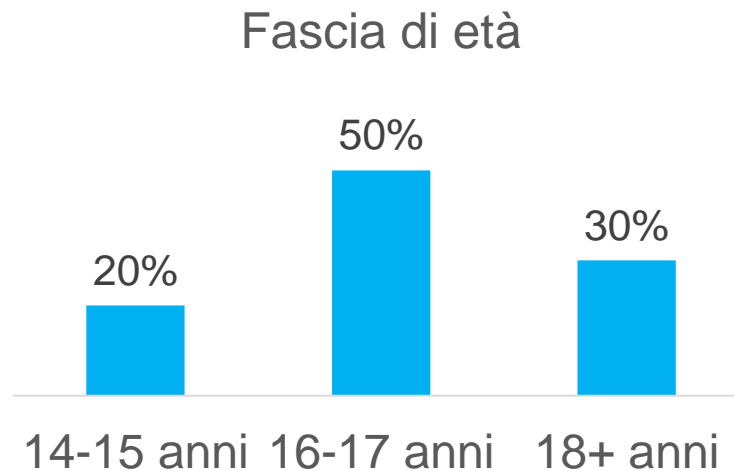
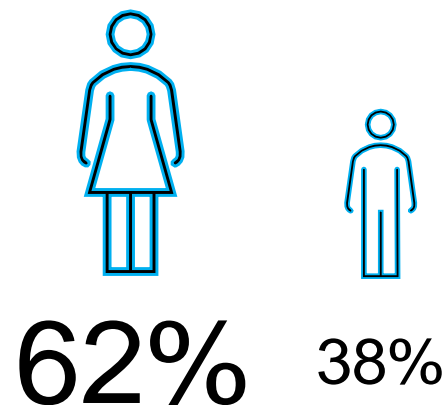
Tempo di bilanci

A più di un anno dall'introduzione della modalità di istruzione a distanza (Didattica a Distanza e Integrata) a causa dell'emergenza sanitaria da Covid-19, abbiamo chiesto agli **studenti delle scuole superiori di Latina** di fare **un bilancio** sui limiti e le opportunità di questo nuovo modo di fare scuola...

...con **risultati forse inattesi!**



Il campione



Popolazione di riferimento:
studenti delle scuole superiori di Latina

Totale campione:
525 intervistati

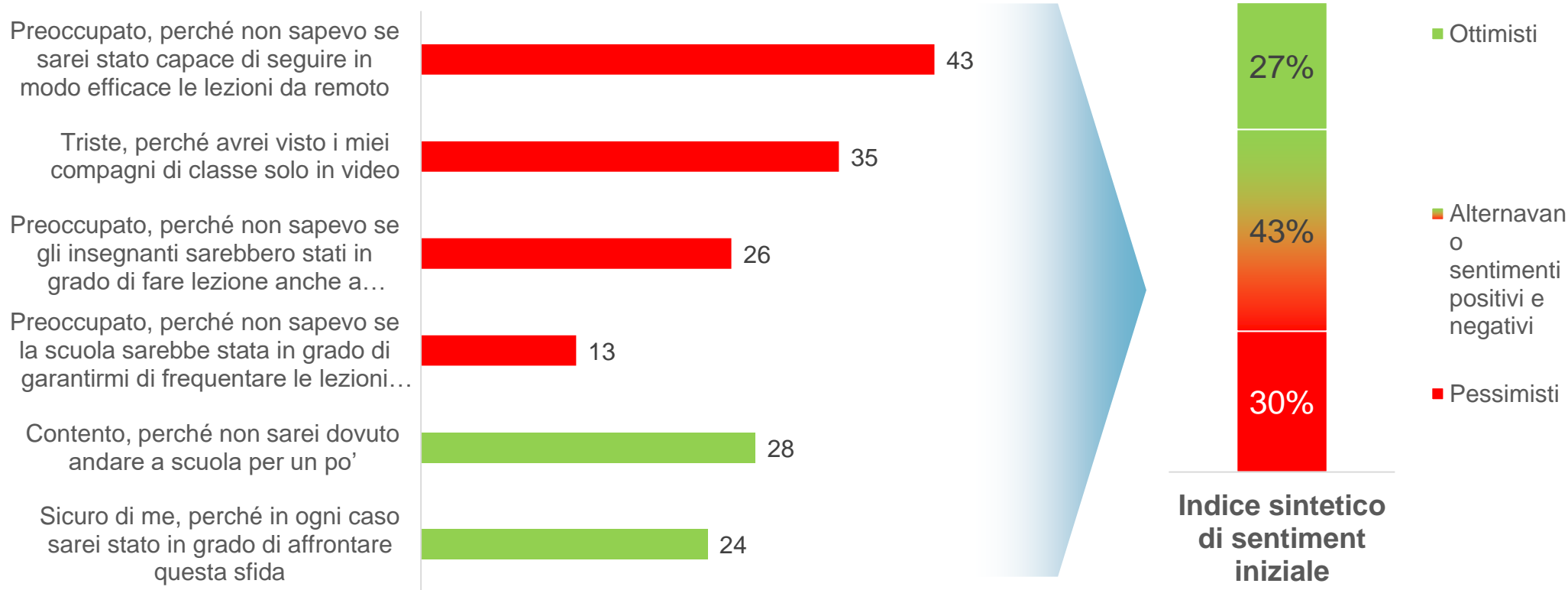
Metodologia di rilevazione:
CAWI (survey online)

Periodo di rilevazione:
17/03 al 30/04 2021

All'inizio della pandemia prevaleva il disorientamento

Come ti sei sentito all'inizio della pandemia rispetto alla scuola?

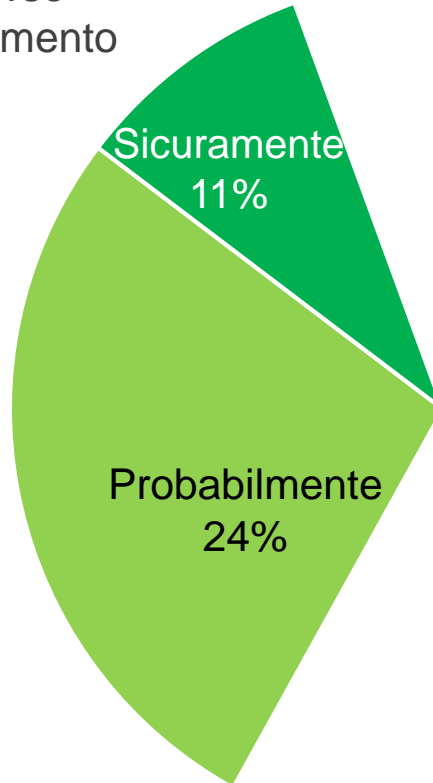
(Valori % - Possibili più risposte)



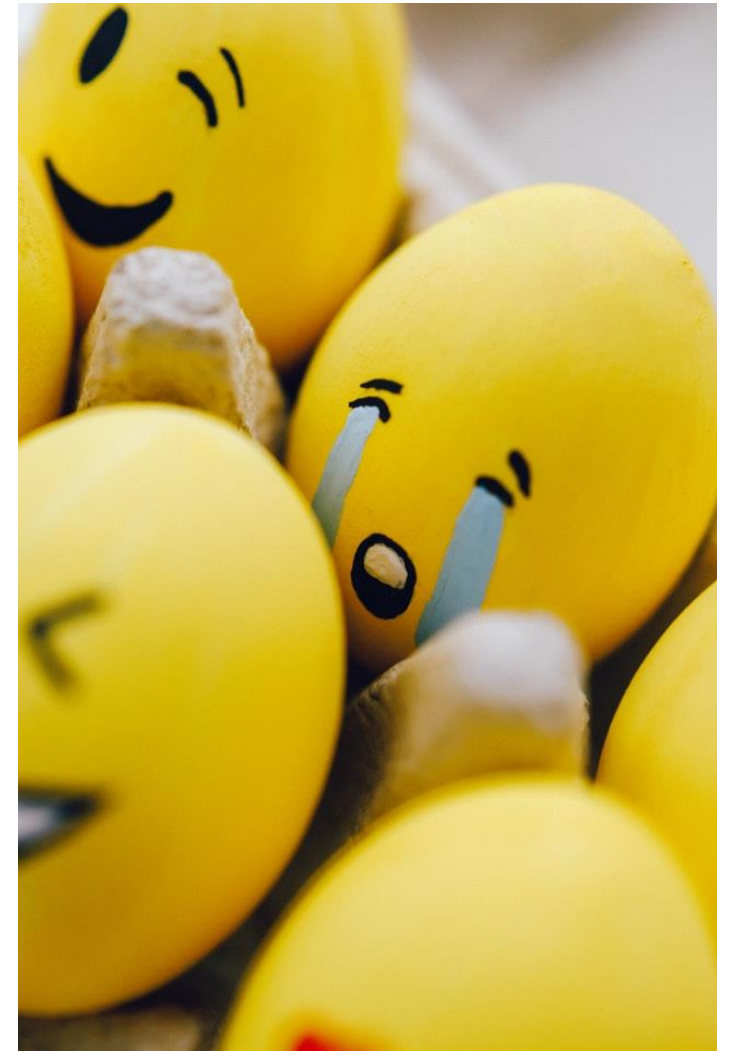
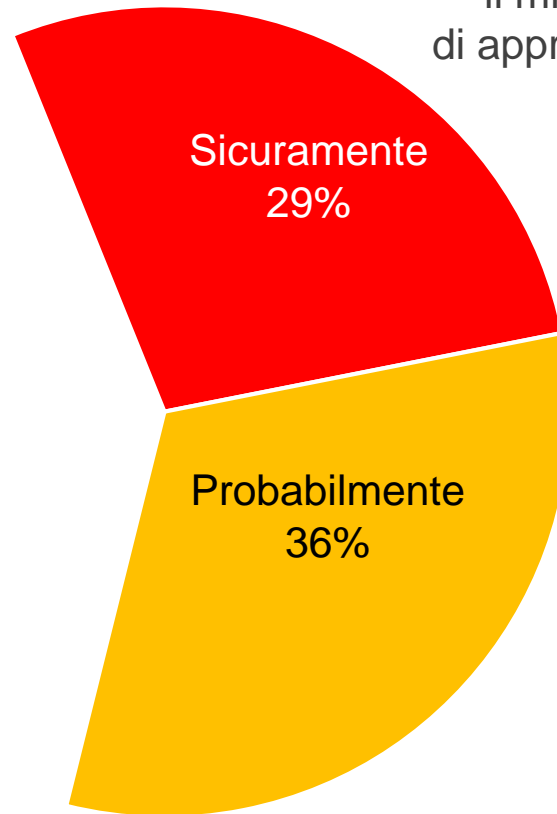
Oggi si sentono penalizzati dalla DAD

L'emergenza sanitaria da Covid 19 sta penalizzando il tuo percorso di apprendimento? Ti sembra di aver imparato meno di quello che avresti potuto se non ci fosse stata la pandemia?

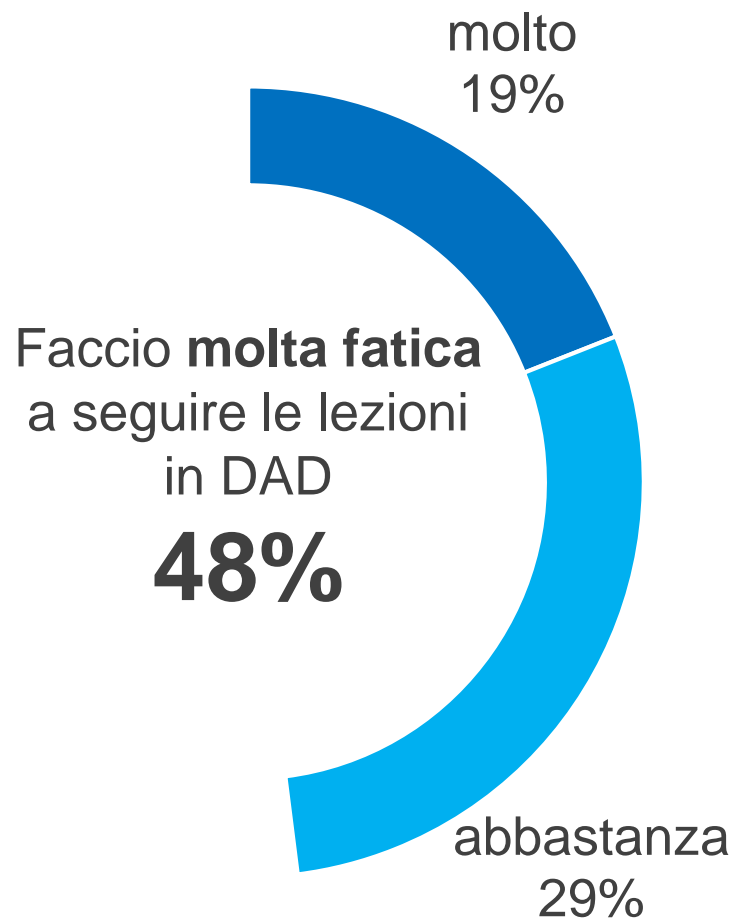
NON ha compromesso
il mio percorso
di apprendimento
35%



HA compromesso
il mio percorso
di apprendimento
65%



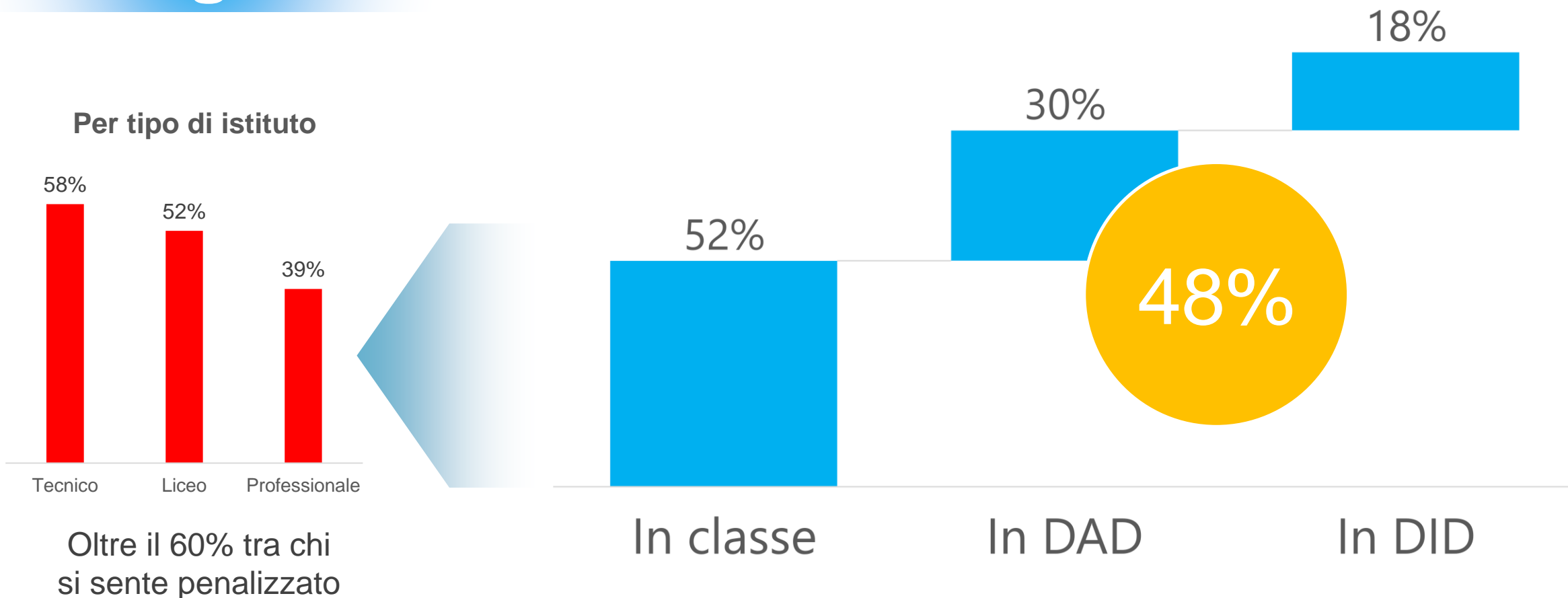
Ma è solo una parte minoritaria (non trascurabile) a dichiarare difficoltà con la DAD



E infatti il desiderio è di una scuola che integri fisico e digitale

Phigital

Oggi, quale di queste modalità di fare scuola preferisci?



Tanto che anche la metà circa di chi si sente penalizzato dalla DAD preferisce le lezioni a distanza

Indice sintetico di sentiment attuale

NON si sente PENALIZZATO e preferisce la **didattica integrata**

22%

Si sente PENALIZZATO, ma preferisce la **didattica integrata**

27%

Si sente PENALIZZATO e preferisce la scuola **in presenza**

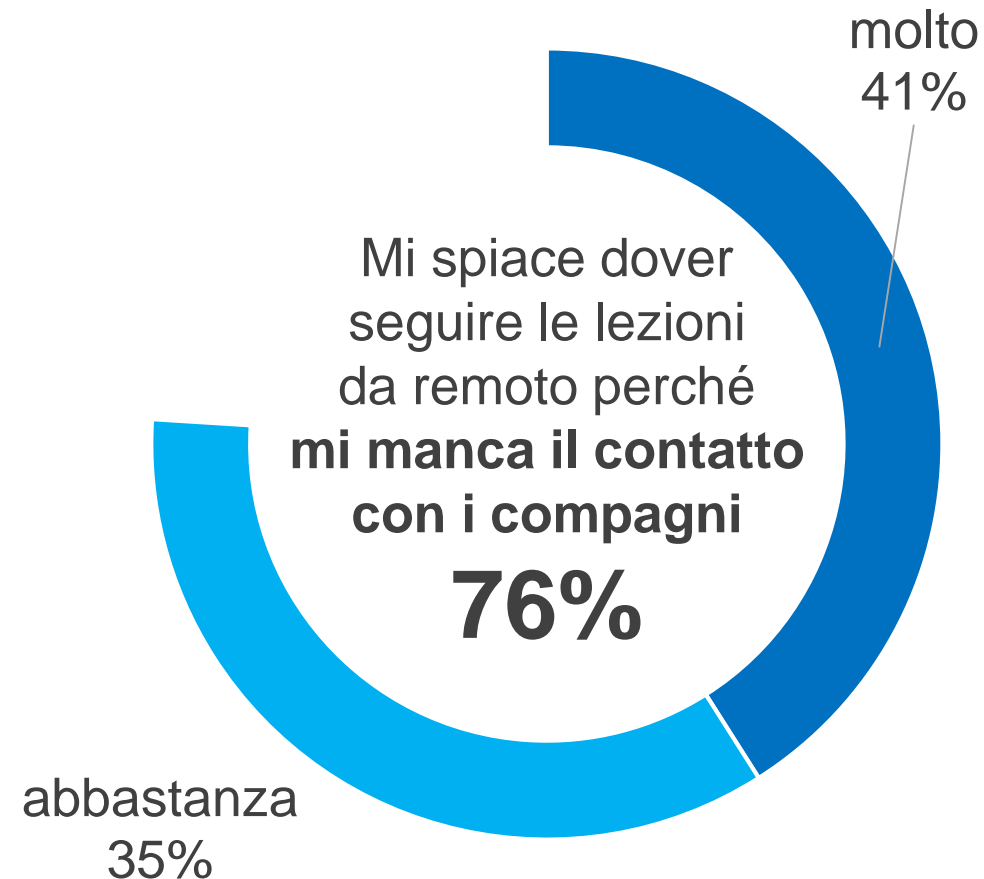
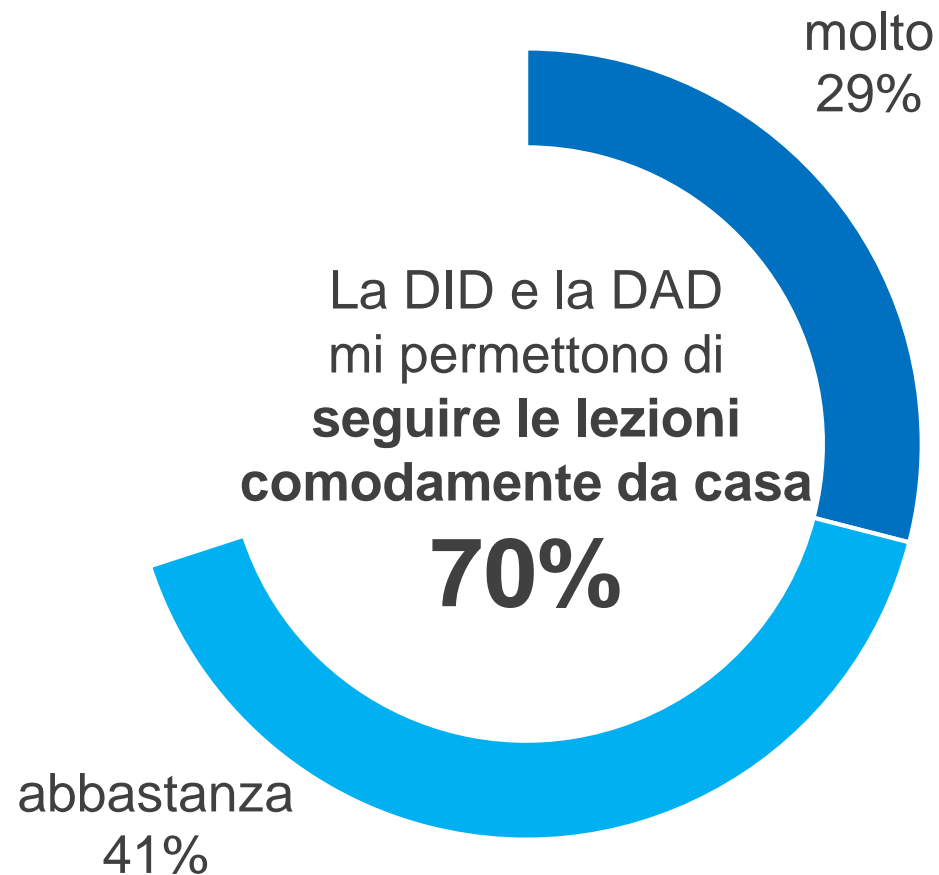
38%

NON si sente PENALIZZATO ma preferisce la scuola **in presenza**

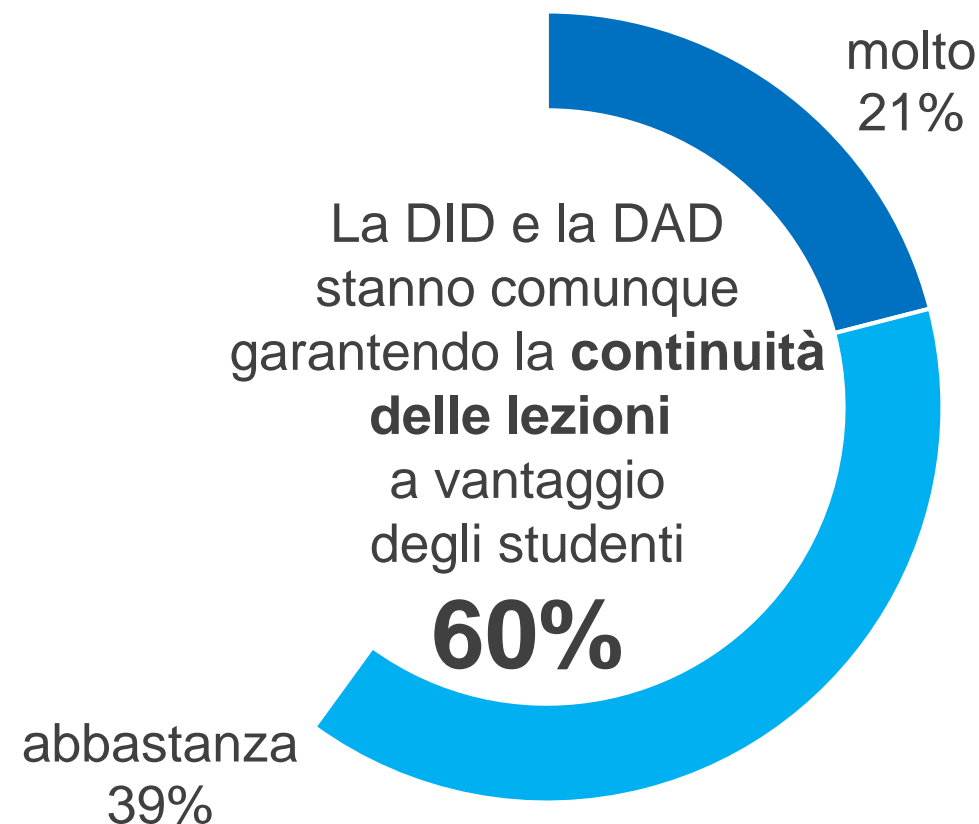
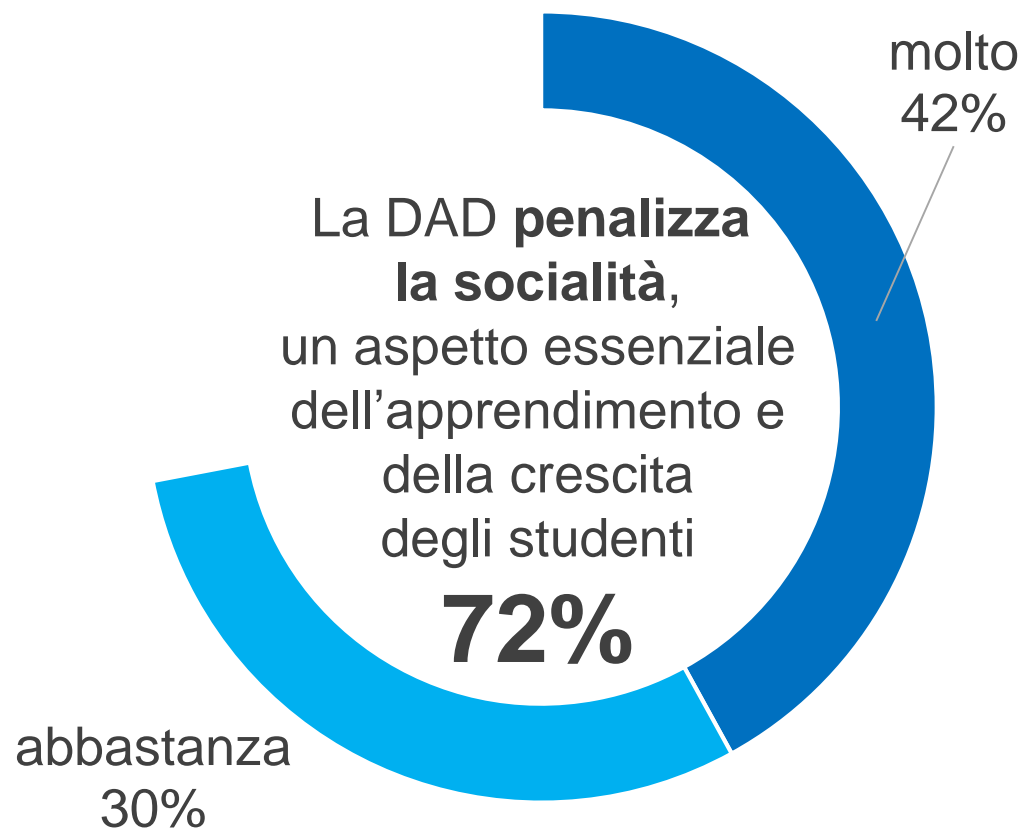
13%



I compagni di classe mancano, ma è sentito il desiderio di comodità garantito dalla DAD



La nuova didattica penalizza la socialità, ma garantisce la continuità delle lezioni

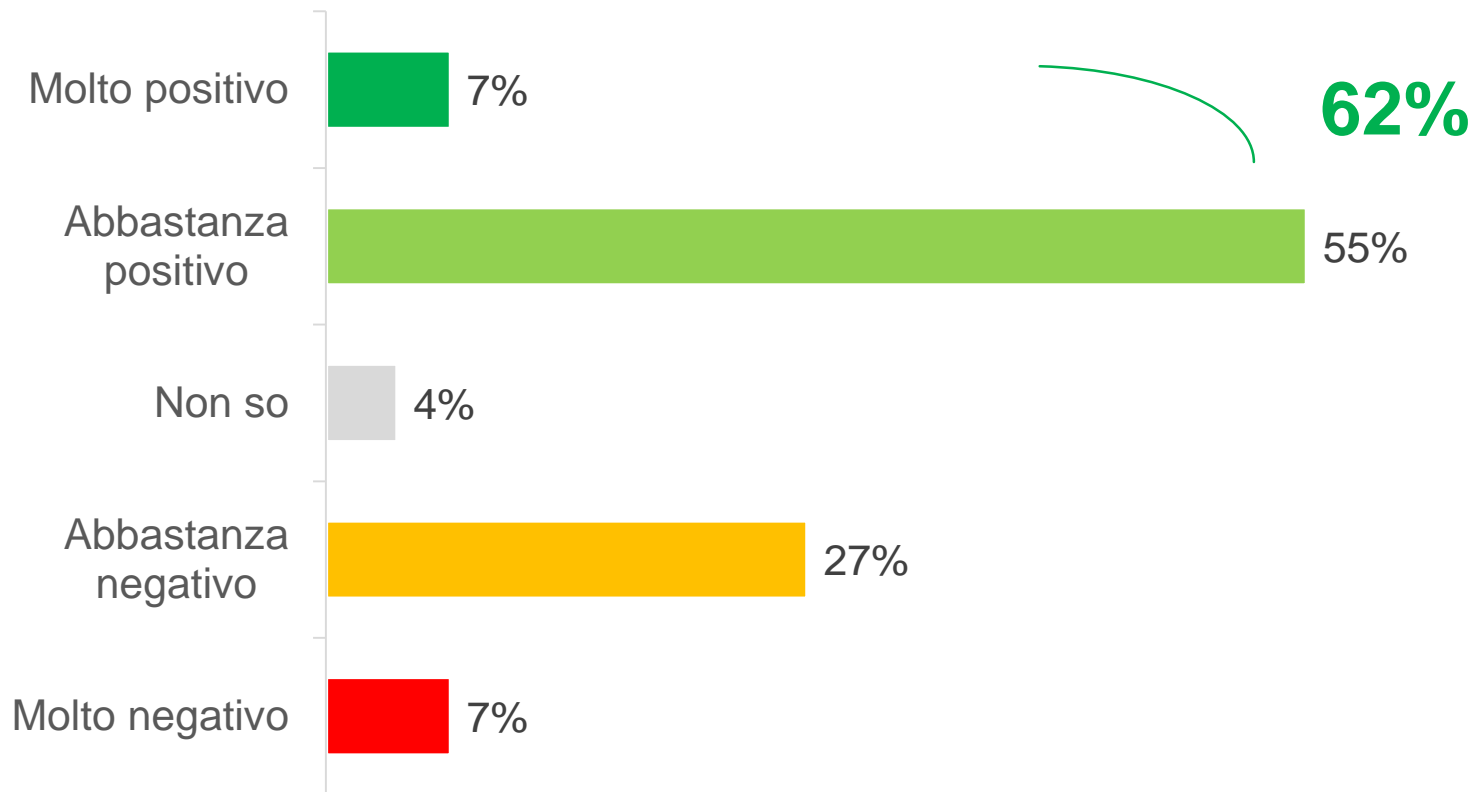


Solidarietà tra le generazioni



DAD promossa dai due terzi degli studenti

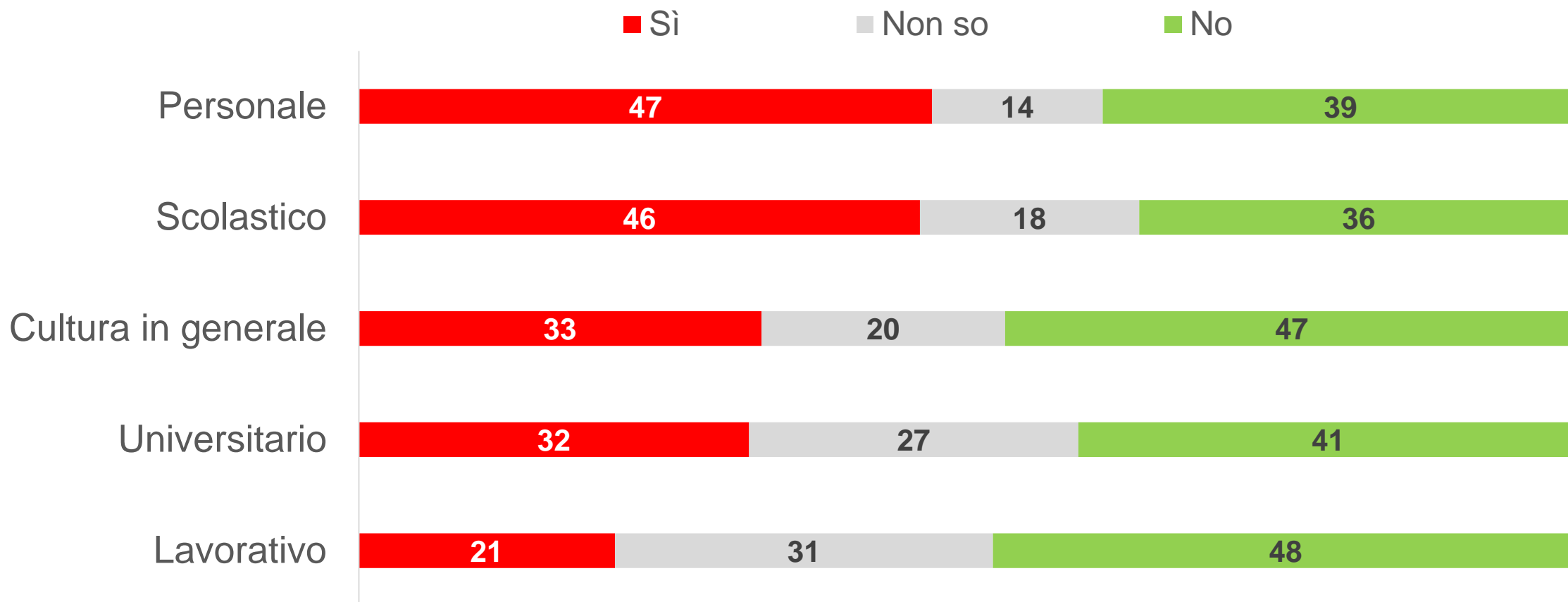
Se dovessi dare una **valutazione complessiva alla DAD**, sulla base degli aspetti finora considerati, quale giudizio daresti?



DAD promossa anche dal **45% degli studenti** che si sentono penalizzati da questa modalità

Le opinioni sul futuro sono polarizzate tra chi ha timori per il proprio futuro e chi no, molti i «non so»

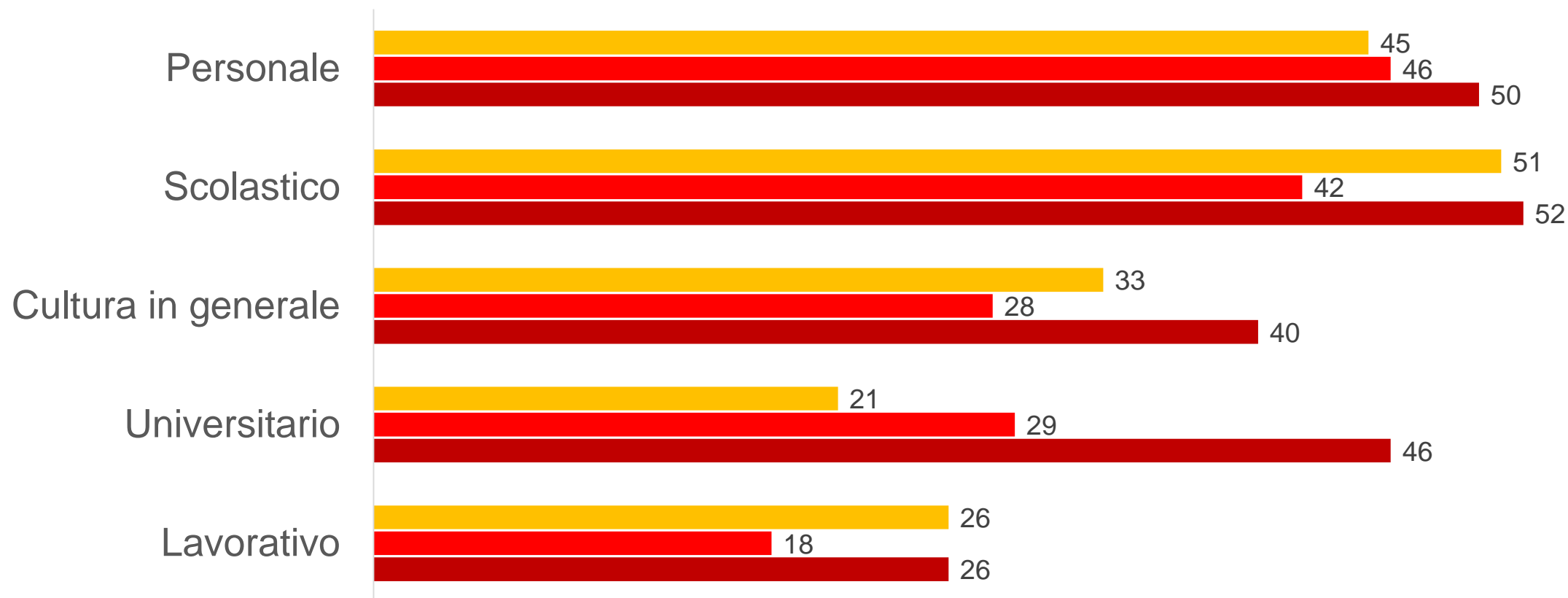
Secondo te, questo modo di fare scuola ti penalizzerà in futuro?
In quale ambito della tua vita?
(Valori %)



Gli studenti degli ultimi anni di scuola mostrano livelli di preoccupazione maggiore, specie riguardo all'università

Secondo te, questo modo di fare scuola ti penalizzerà in futuro?
In quale ambito della tua vita?
(Valori % di «Sì»)

■ Under 15 ■ 15-17 ■ 18 o più



Milan | Rome | Bari
Brussels

ADVISORY

TECHNICAL ASSISTANCE

MONITORING & EVALUATION

LEARNING

COMMUNICATION

DIGITAL LAB

SAFETY QUALITY ENVIRONMENT

LATTANZIO
■■ KIBS

knowledge intensive business services



RICERCHE DI MERCATO, SOCIALI, DI OPINIONE

Lattanzio KIBS S.p.A.
Milano
Via Cimarosa, 4 | 20144
+39 02 29061165

info@lattanziokibs.com
www.lattanziokibs.com